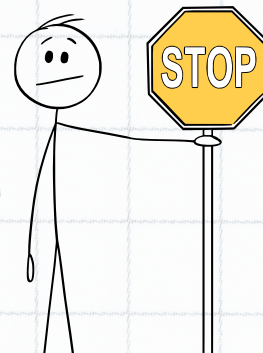


CODE DE VIE



C'est quoi un code de vie?

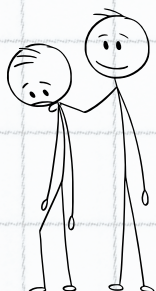
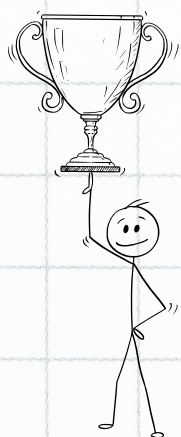
Le code de vie est un guide ou un cadre de référence aux comportements attendus dans un milieu et aux conséquences appliquées en cas de manquement aux règlements.

Ce document contient les principaux éléments auxquels chacun s'engage à respecter.

Et des valeurs?

Une valeur, c'est une idée importante qui nous aide à savoir ce qui est bien et ce qui est mal. C'est ce qui nous guide pour faire de bons choix et bien se comporter avec les autres. Elles nous sont transmises par nos parents, notre famille et nos amis. Quand on les suit, on participe à la création d'un endroit où tout le monde se sent bien.

Oups! Je n'ai pas suivi le règlement!

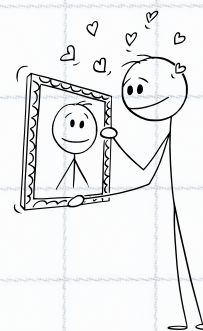
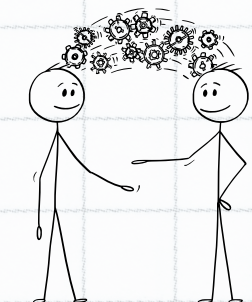


GRADATION DES NIVEAUX DE GRAVITÉ DES MANQUEMENTS AUX RÈGLEMENTS

Lorsqu'un élève enfreint un règlement, l'intervenant analyse la situation tout en respectant le principe de gradation des répercussions en lien avec le geste posé.

L'application des mesures d'aide s'effectue selon le profil de l'élève, la nature, la gravité et la fréquence des comportements.

L'ÉCHELLE DE GRADATION À 3 NIVEAUX DE GRAVITÉ EST CITÉE DANS LE PLAN DE LUTTE CONTRE LA VIOLENCE ET L'INTIMIDATION DE L'ÉCOLE MGR-BLANCHE.
DOCUMENT APPROUVÉ PAR LE CONSEIL D'ÉTABLISSEMENT DE L'ÉCOLE.



CODE DE VIE

Les valeurs de mon école

COLLABORATION

Je suis collaboratif quand:

- Je travaille en équipe;
- Je respecte mon environnement de travail;
- Je suis inclusif(ve);
- J'offre de l'aide;
- J'unis mes forces à celles des autres;
- Je participe activement dans la classe.

BIENVEILLANCE

Je suis bienveillant quand:

- Je suis empathique;
- Je démontre du respect;
- Je communique de façon constructive;
- J'ai une attitude positive;
- J'accepte mes limites;
- Je reconnais mes émotions.

ALTRUISME

Je suis altruiste quand:

- J'écoute un ami sans jugement;
- Je sympathise;
- Je partage mes connaissances;
- Je rends service;
- Je choisis des mots doux au lieu de paroles blessantes;
- J'aime les autres tels qu'ils sont.

COMPORTEMENTS ATTENDUS SELON LES VALEURS DE L'ÉCOLE

J'ADOpte UN COMPORTEMENT SÉCURITAIRE ENVERS LES AUTRES

- Au son de la cloche, j'arrête de jouer et je prends mon rang;
- Je marche calmement et me déplace silencieusement dans les corridors;
- Je choisis des jeux sans violence sur la cour d'école;
- Je respecte les limites de la cour d'école.

JE FAIS PREUVE D'AUTONOMIE ET DE RESPONSABILITÉ

- J'arrive à l'heure;
- Je m'assure d'avoir mon matériel;
- Je me met au travail à temps.

JE ME PRÉOCCUPE DES AUTRES

- Je porte attention aux sentiments et aux réactions des autres;
- Je valorise la diversité chez les autres en accueillant leurs différences;
- Je respecte que les autres ont des idées et des intérêts différents des miens.

JE SUIS POLI ET COURTOIS EN GESTES ET EN PAROLES

- J'utilise un langage approprié;
- Je règle mes conflits pacifiquement;
- Je sais que la violence et l'intimidation = tolérance 0 et ce, en tout temps.

JE RESPECTE MES LIMITES ET CELLES DES AUTRES

- J'arrête lorsqu'on me le demande;
- Je m'assure de la volonté des autres à participer;
- Je veille à ce que tout le monde s'amuse en contexte de jeu.

SE DÉPASSER, C'EST AUSSI PENSER AUX AUTRES

- Je sors de ma zone de confort en tentant de nouvelles activités;
- Je suis curieux et je n'hésite pas à poser des questions pour bien comprendre mes pairs;
- Je suis patient, compréhensif et présent pour ceux qui m'entourent.

JE PRENDS SOIN DU MATÉRIEL ET DE L'ENVIRONNEMENT

- Je dispose de mes déchets aux endroits prévus à cet effet;
- Je garde en bon état le matériel mis à ma disposition;
- Je prends soin des lieux que je partage avec les autres.

"JE GÈRE MA FOUGÈRE."

Tu as peut-être déjà entendu cette drôle d'expression?

Mais... quel est le lien entre toi, une plante verte, et la gestion de tes émotions ?

C'est une façon rigolote de dire:

À chacun ses affaires;

Je m'occupe de ce qui me concerne;

Je respecte l'espace et la vie privée des autres.

Pense s'y bien!

